

## Панельные розетки, технология TwinCONTACT

Артикул № 1404

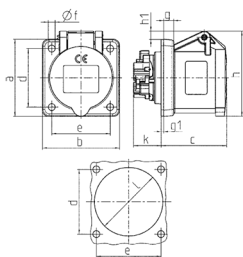


- Безвинтовые пружинные клеммы
- Двойные клеммы для проходного соединения
- Прямой угол

### Техническая спецификация

Ток, А	16 А
Полюса	4 п
Напряжение, В	50-500 В
Положение заземляющего контакта	10 ч
Герц	100-300 Гц
Техника подключения	безвинтовые клеммы - TwinCONTACT
Тип контактов	стандартные
Класс защиты	IP 44
фланец	72x65 мм
крепежными отверстиями	52x52 мм
вес	120 г

### Чертежи и размеры



Чертеж 1 МВ 649	А 16			
	Полоса	3	4	5
Размеры, мм.	a	62	72	72
	b	62	65	65
	c	54	54	54
	d	47	52	52
	e	47	52	52
	f	5,5	5,5	5,5
	g	8	8	8
	gf	2	2	2
	h	68	77	85
	h1	7	7	11
	k	23	23	23
	l	50	52	57
Клеммы для кабеля сечением от до мм²		1,5	1,5	1,5
		-4	-4	-4