

Панельные розетки Артикул № 1398

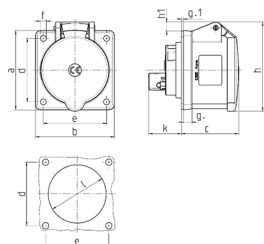


- Винтовое соединение
- С возможностью проходного соединения
- Прямой угол
- На розетки 32А возможна установка вспомогательного контакта для контроля положения вилки

Техническая спецификация

| | |
|---------------------------------|---------------------|
| Ток, А | 32 А |
| Полюса | 4 п |
| Напряжение, В | 230 В |
| Положение заземляющего контакта | 9 ч |
| Герц | 50-60 Гц |
| Техника подключения | Винтовое соединение |
| Тип контактов | стандартные |
| Класс защиты | IP 44 |
| фланец | 75x75 мм |
| крепежными отверстиями | 60x60 мм |
| вес | 212 г |
| Сертификаты | DE, VDE, CN, CQC |

Чертежи и размеры



| Чертеж 1МВ 247 | А Полоса | 16 | | | 32 | | |
|--------------------|-------------|-----|-----|-----|-----|-----|-----|
| | | 3 | 4 | 5 | 3 | 4 | 5 |
| Размеры, мм. | a | 75 | 75 | 75 | 75 | 75 | 75 |
| | b | 75 | 75 | 75 | 75 | 75 | 75 |
| | c | 53 | 53 | 55 | 64 | 64 | 65 |
| | d | 60 | 60 | 60 | 60 | 60 | 60 |
| | e | 60 | 60 | 60 | 60 | 60 | 60 |
| | f | 5,5 | 5,5 | 5,5 | 5,5 | 5,5 | 5,5 |
| | g | 8 | 8 | 8 | 8 | 8 | 8 |
| | g1 | 2 | 2 | 2 | 2 | 2 | 2 |
| | h | 75 | 80 | 83 | 89 | 89 | 100 |
| | h1 | | 6 | 8 | 11 | 11 | 12 |
| | k | 31 | 32 | 32 | 39 | 39 | 39 |
| | l | 43 | 52 | 54 | 58 | 58 | 62 |
| Клеммы для кабеля | | 1,5 | 1,5 | 1,5 | 2,5 | 2,5 | 2,5 |
| сечением от до мм² | | -4 | -4 | -4 | -10 | -10 | -10 |