

Настенные розетки, технология TwinCONTACT

Артикул № 1341

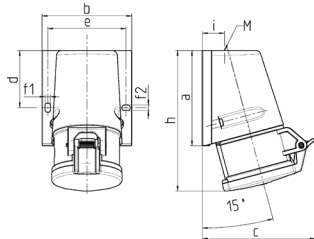


- Безвинтовые пружинные клеммы
- Внешнее крепление

Техническая спецификация

| | |
|---------------------------------|----------------------------------|
| Ток, А | 16 А |
| Полюса | 3 п |
| Напряжение, В | 230 В |
| Положение заземляющего контакта | 6 ч |
| Герц | 50-60 Гц |
| Техника подключения | безвинтовые клеммы - TwinCONTACT |
| Тип контактов | стандартные |
| Класс защиты | IP 44 |
| вес | 175 г |
| Сертификаты | CN,CQC |

Чертежи и размеры



| Чертеж | А | 16 | | | 32 | | |
|--------------------|----|---------|---------|---------|---------|---------|---------|
| | | Полоса | | | | | |
| 1 MB 463 | | 3 | 4 | 5 | 3 | 4 | 5 |
| Размеры, мм. | a | 95 | 93 | 92,5 | 102 | 102 | 102 |
| | b | 73,5 | 87,5 | 87,5 | 94 | 94 | 94 |
| | c | 93 | 107,5 | 110 | 115,5 | 115,5 | 119,5 |
| | d | 55,5 | 55,5 | 55,5 | 62 | 62 | 62 |
| | e | 61 | 76 | 76 | 84 | 84 | 84 |
| | f1 | 5,3 | 5,3 | 5,3 | 5,1 | 5,1 | 5,1 |
| | f2 | 5,3 | 5,3 | 5,3 | 5,1 | 5,1 | 5,1 |
| | h | 139 | 139 | 136,5 | 160 | 160 | 156,5 |
| | i | 19,8 | 21,5 | 21,5 | 26,5 | 26,5 | 26,5 |
| | M | M20x1,5 | M25x1,5 | M25x1,5 | M25x1,5 | M32x1,5 | M32x1,5 |
| Клеммы для кабеля | | 1,5 | 1,5 | 1,5 | 2,5 | 2,5 | 2,5 |
| сечением от до мм² | | -4 | -4 | -4 | -6 | -6 | -6 |