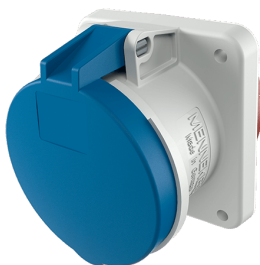


Панельные розетки

Артикул № 1261A

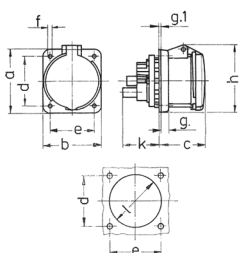


- Винтовое соединение
- Технология X-CONTACT
- Прямой угол
- Никелированные контакты
- Изделия с пилотным контактом по запросу

Техническая спецификация

Ток, А	63 А
Полюса	3 п
Напряжение, В	230 В
Положение заземляющего контакта	6 ч
Герц	50-60 Гц
Техника подключения	Винтовое соединение
Тип контактов	X-CONTACT
Класс защиты	IP 44
фланец	107x100 мм
крепежными отверстиями	85x77 мм
вес	523 г
Сертификаты	DE, VDE, CN, CQC

Чертежи и размеры



Чертеж 1МВ 211	А		
	Полоса	3	4 5
Размеры, мм.	a	107	107 107
	b	100	100 100
	c	80	80 80
	d	85	85 85
	e	77	77 77
	f	6	6 6 6
	g.	12	12 12
	g.1	2	2 2
	h	113	113 113
	k	55	55 55
	l	88	88 88
Клеммы для кабеля сечением от до мм ²		6 6 6	-25 -25 -25