

Панельные розетки

Артикул № 1252A

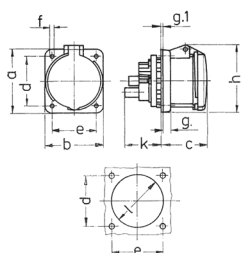


- Винтовое соединение
- Технология X-CONTACT
- Прямой угол
- Никелированные контакты
- Изделия с пилотным контактом по запросу

Техническая спецификация

Ток, А	63 А
Полюса	5 п
Напряжение, В	400 В
Положение заземляющего контакта	6 ч
Герц	50-60 Гц
Техника подключения	Винтовое соединение
Тип контактов	X-CONTACT
Класс защиты	IP 44
фланец	107x100 мм
крепежными отверстиями	85x77 мм
вес	623 г
Сертификаты	DE, VDE, RU, EAC (Zwangszulassung), CN, CQC

Чертежи и размеры



Чертеж 1МВ 211	А Полоса	63			
		3	4	5	
Размеры, мм.	a	107	107	107	
	b	100	100	100	
	c	80	80	80	
	d	85	85	85	
	e	77	77	77	
	f	6	6	6	
	g.	12	12	12	
	g.1	2	2	2	
	h	113	113	113	
	k	55	55	55	
	l	88	88	88	
	Клеммы для кабеля сечением от до мм ²		6	6	6
			-25	-25	-25