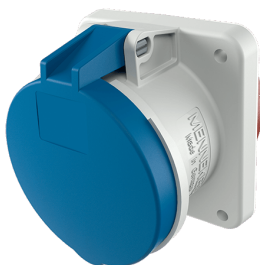


Панельные розетки

Артикул № 1251A

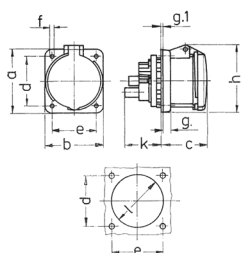


- Винтовое соединение
- Технология X-CONTACT
- Прямой угол
- Никелированные контакты
- Изделия с пилотным контактом по запросу

Техническая спецификация

Ток, А	63 А
Полюса	5 п
Напряжение, В	230 В
Положение заземляющего контакта	9 ч
Герц	50-60 Гц
Техника подключения	Винтовое соединение
Тип контактов	X-CONTACT
Класс защиты	IP 44
фланец	107x100 мм
крепежными отверстиями	85x77 мм
вес	620 г
Сертификаты	DE, VDE, RU, EAC (Zwangszulassung), CN, CQC

Чертежи и размеры



Чертеж	А	63		
		3	4	5
1МВ 211	Полоса			
Размеры, мм.	a	107	107	107
	b	100	100	100
	c	80	80	80
	d	85	85	85
	e	77	77	77
	f	6	6	6
	g.	12	12	12
	g.1	2	2	2
	h	113	113	113
	k	55	55	55
	l	88	88	88
Клеммы для кабеля		6	6	6
сечением от до мм ²		-25	-25	-25