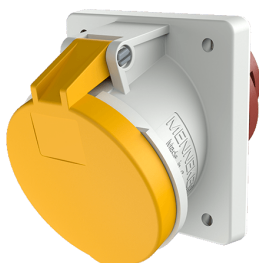


Панельные розетки

Артикул № 1149А

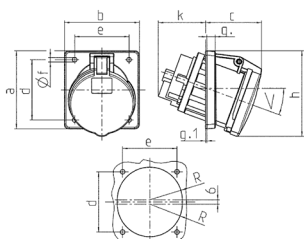


- Винтовое соединение
- Технология X-CONTACT
- Угол наклона 20°
- Никелированные контакты
- Изделия с пилотным контактом по запросу

Техническая спецификация

| | |
|---------------------------------|---|
| Ток, А | 63 А |
| Полюса | 4 п |
| Напряжение, В | 110 В |
| Положение заземляющего контакта | 4 ч |
| Герц | 50-60 Гц |
| Техника подключения | Винтовое соединение |
| Тип контактов | термостойкие держатели контактов, X-CONTACT |
| Класс защиты | IP 44 |
| фланец | 110x106 мм |
| крепежными отверстиями | 85x77 мм |
| Угол наклона | 20 ° |
| вес | 569 г |
| Сертификаты | DE, VDE, CN, CQC |

Чертежи и размеры



| Чертеж | А | 63 | | |
|--------------------|----|--------|-----|-----|
| | | Полоса | | |
| 1МВ 297 | | 3 | 4 | 5 |
| Размеры, мм. | a | 110 | 110 | 110 |
| | b | 106 | 106 | 106 |
| | c | 82 | 82 | 82 |
| | d | 85 | 85 | 85 |
| | e | 77 | 77 | 77 |
| | f | 6,5 | 6,5 | 6,5 |
| | g | 12 | 12 | 12 |
| | g1 | 2 | 2 | 2 |
| | h | 122 | 122 | 122 |
| | k | 69 | 69 | 69 |
| | R | 46 | 46 | 46 |
| | < | 20° | 20° | 20° |
| Клеммы для кабеля | | 6 | 6 | 6 |
| сечением от до мм² | | -25 | -25 | -25 |