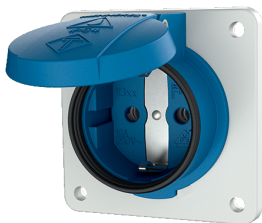


Панельные розетки SCHUKO®

Артикул № 11331F

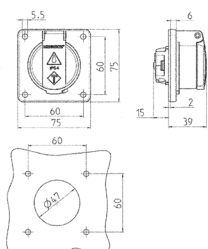


- переносной
- с прокладкой спереди
- с шарнирной крышкой
- для легкого монтажа в кабельном канале или на кожухе
- 3 винтовые зажимы зажима в качестве соединительных зажимов 1,5 – 2,5 мм²

Техническая спецификация

Ток, А	16 А
Полюса	2 п+з
Напряжение, В	230 В
Техника подключения	Винтовое соединение
Тип контактов	стандартные
Класс защиты	IP 54
фланец	75x75 мм
крепежными отверстиями	60x60 мм
вес	80 г

Чертежи и размеры



Чертеж
1 МВ 592

Размеры, мм.