

## Панельные розетки

Артикул № 1123А

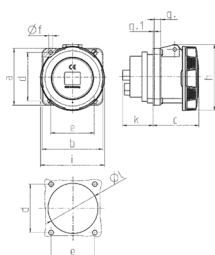


- Винтовое соединение
- Технология X-CONTACT
- Прямой угол
- Изделия с пилотным контактом по запросу

## Техническая спецификация

Ток, А	63 А
Полюса	4 п
Напряжение, В	230 В
Положение заземляющего контакта	9 ч
Герц	50-60 Гц
Техника подключения	Винтовое соединение
Тип контактов	X-CONTACT
Класс защиты	IP 67
фланец	107x100 мм
крепежными отверстиями	85x77 мм
вес	604 г
Сертификаты	DE, VDE, RU, EAC (Zwangszulassung), CN, CQC

## Чертежи и размеры



Чертеж 1МВ 212/258	А Полоса	63			125	
		3	4	5	4	5
Размеры, мм.	a	107	107	107	130	130
	b	100	100	100	130	130
	c	81	81	81	119	119
	d	85	85	85	104	104
	e	77	77	77	104	104
	f	6	6	6	6,5	6,5
	g	12	12	12	18	18
	g1	2	2	2	2	2
	h	117	117	117	129	129
	i	113	113	113	126	126
	k	55	55	55	43	43
	l	88	88	88	95	95
	Клеммы для кабеля сечением от до мм <sup>2</sup>	6	6	6	25	25
	-25	-25	-25	-70	-70	