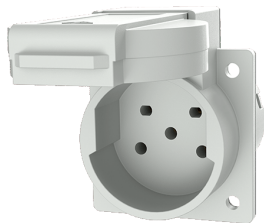


Панельные розетки с защитным контактом

Артикул № 10086

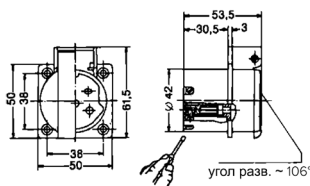


- Швейцарская система
- Тип 15
- С крышкой
- 5 винтовых клемм
- Несовместим с настенными установочными коробками!

Техническая спецификация

Ток, А	10 А
Полюса	5 п
Напряжение, В	400 В
Техника подключения	Винтовое соединение
Тип контактов	стандартные
Класс защиты фланец	IP 54
крепёжными отверстиями	50x50 мм
вес	38x38 мм
	46 г

Чертежи и размеры



Чертеж
1 МВ 424

Размеры, мм.